

° " ' 0@V ° o ' ° 8k \ ' 8k

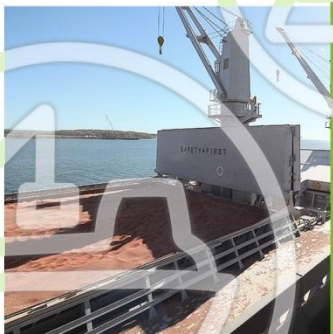
2014 2017 @V ° V o @V @... U - u ...

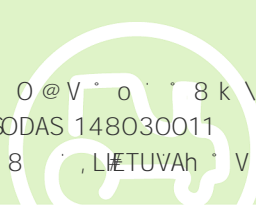
## TARPINISKONSOLIDUOTAS

† - @MO \ o ' h k ° V - r @U °

y ū'k @K5.V - @@@M \ u ° k h l

h ° o @ " ° @ 4M. & ly 8 o 300 \





# UO M@V 8 ... VIRTINIMAS h u

t 0 k banko valdybos nutarimu  
 h ) AB O  
 8 -u , kad AB u  
 0 4 2015 os  
 o parodò " 0 8  
 4 2015

" 0 direktorius Darius Zubas  
 2014m. 28d.

" 0 8 u u  
 2014m. 28d.



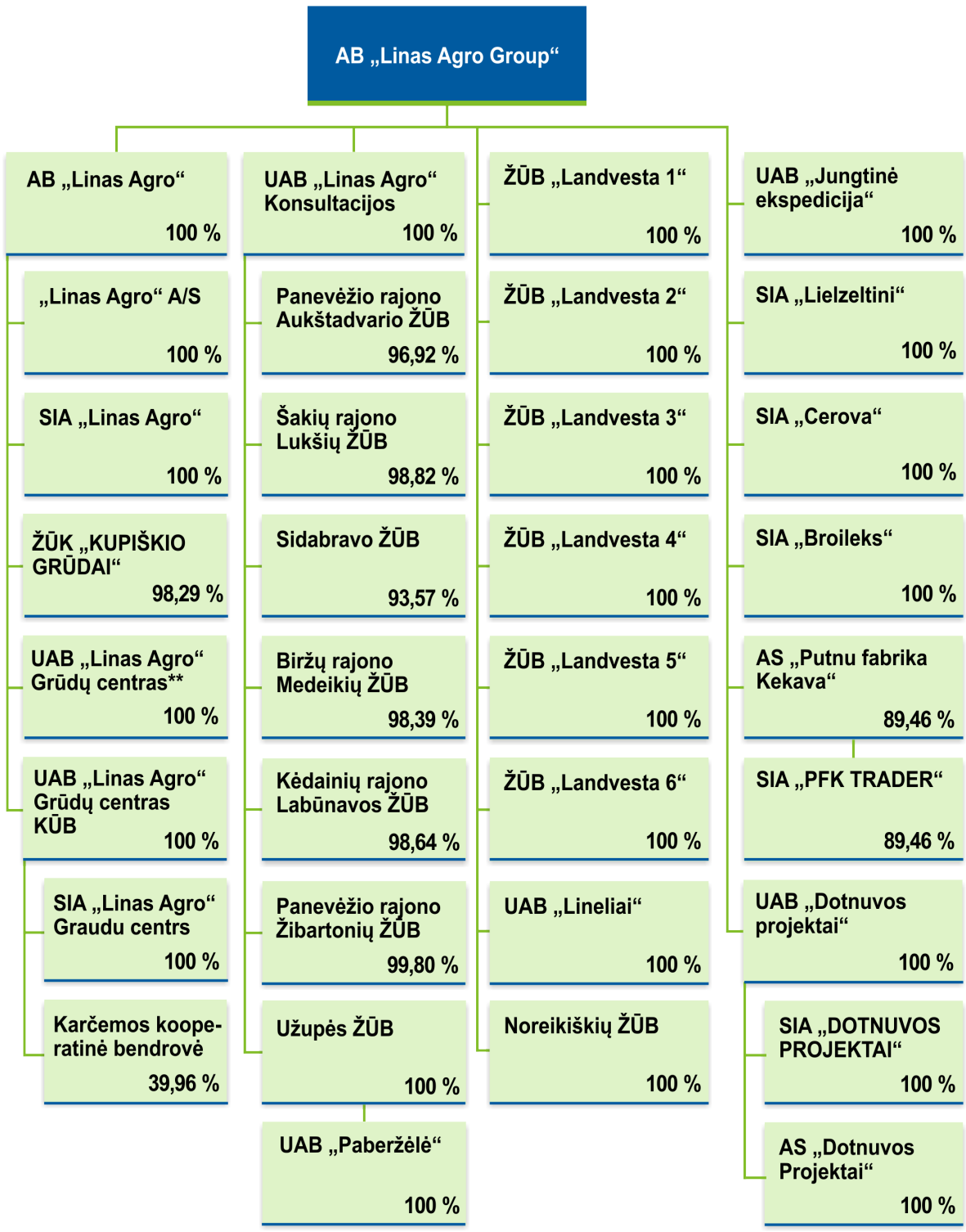


APIBENDRINTA " " O @ V ° o ' ° 8 k 8 k y 8 k 5 \ o y t o u k y M u € k °  
 (2014 M k y 8 o 5 00.) \*:

\*V

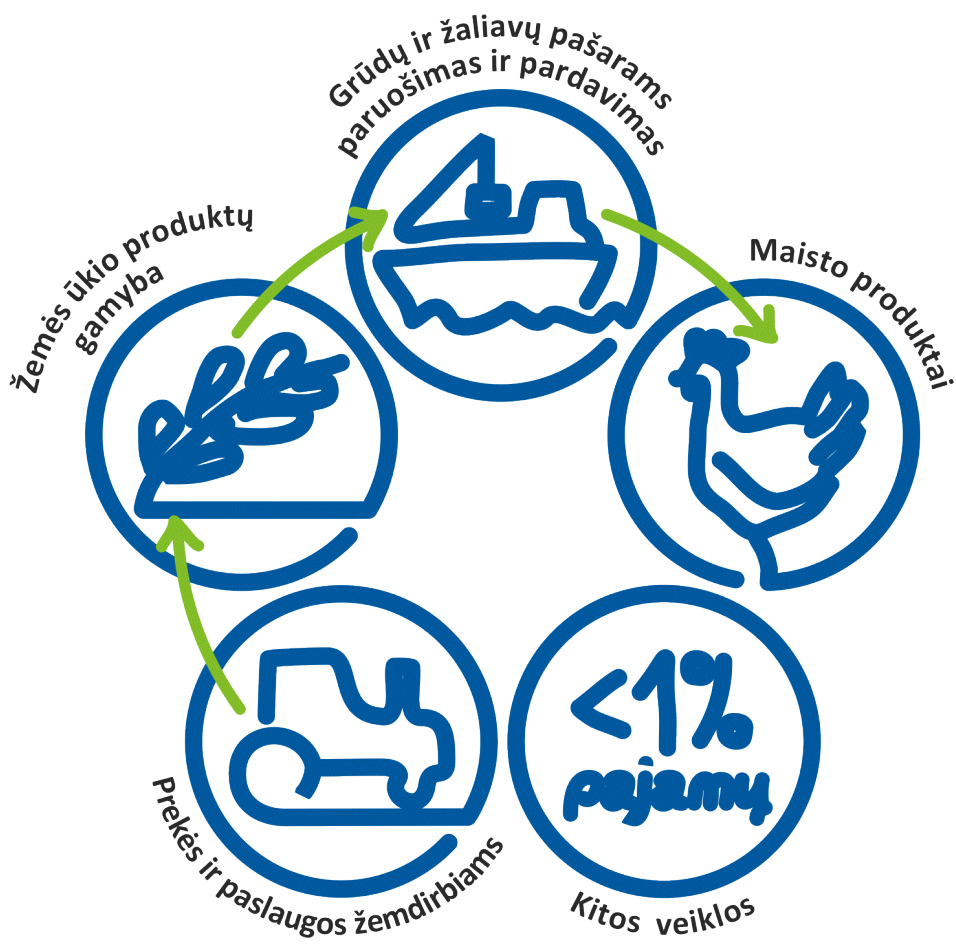
reorganizuojamaj " " " y "7" " 8

)





"  
paslauga h"  
nevykdo.  
8  
u  
0  
0  
8  
h 8  
M o  
susijusios veiki  
U 2014 finansiniais metais, Bendrovei  
0





# 8 k y h 5 o ' t - @M Q i \ h o ' ' t k ° - Q 8 y ° 0



° " ' ' 0 2015 8  
 452mln. Lt  
 metais (450mln. Lt).



8 421  
 arba 14 proc. da



8 2014



" 31 mln. Lt ir buvo 14 proc. , palyginus su 36 mln. Lt  
 ankstesniais metais  
 mln. Lt).



8 0  
 0  
 8 22 mln. Lt).





## 1. FINANSINIAI RODIKLIAI

|             | 20142015 | 20132014 | 20122013 | 20112012 |
|-------------|----------|----------|----------|----------|
| h           | 451 801  | 450337   | 338 668  | 443 933  |
| Viso tonos  | 421 293  | 368 682  | 332 943  | 393 279  |
| "           | 31 254   | 35 585   | 24 484   | 31 583   |
| - " @ u ) ° | 21 136   | 30 833   | 41011    | 24 959   |
| †           | 12 098   | 25 798   | 32 523   | 20 939   |
| 8           | 7 711    | 22 254   | 90 498   | 84 345   |

## 2. ° h ~ † ° 0 8 °

u 8 @ 8 #  
 yra laikomas vien per paskutis trejus metus  
 apie 720 mln. s), soj 2013 metais  
 Taip pat prognozuojama, kad pereinamosios pa nuo 186 mlrt  
 o soj nuo 8  
 9 6  
 Latvijoje tikimas 1,9 aus, arba 1 proc. didesniei  
 8 tiesiogin kainoms, kurios  
 jei lyginti su 2013 metais. U ° u @ 7  
 metus buvo 185 195  
 palyginti su 360  
 M  
 ateityje u 8 labai aktyviai pirkor nuolat  
 21  
 ° " ° 0 ° 8 452 mln. Lt ir  
 h  
 apimtys Segmento pajamos  
 nuo 302 mln. Lt iki 307 mln. Lt) naujo veiklos segmento Maisto produktai 8  
 Maisto produkt 0  
 o ir pieno supirkimo kainos neigiam 8  
 be to - o paramos nepatvirtinimas valstybini  
 lygiu prekybos a rodiklius/visose" se.u  
 8 " ° 0  
 12 proc. iki 31 mln. Lt, o veiklos pelnas 0 0 8  
 su 31 mln. Lt 2014 finansiniais metais



h 3 2014 pelnas h rajono  
 8 mln. Lt) V  
 0 8 0

3. o - 8 U - V u ... t U @ T A I \ o ' k - -  
 t - @ M O \ o ' h - T O L T ) P A G A L S E G M E N T A I

|                  | 2014 | 2015   | 2013 | 2014 | 2012 | 2013 | 2011  | 2012 |
|------------------|------|--------|------|------|------|------|-------|------|
| 8                |      | 13079  | 10   | 070  | 11   | 642  | 7     | 459  |
| h                |      | 1969   | 10   | 855  | 3    | 760  | 16    | 528  |
|                  |      | (5158) | 7    | 015  | 19   | 336  | (2)   | 918  |
| Maisto produktai |      | 3677   |      |      |      |      |       |      |
| Kitos veiklos    |      | 112    | (40) |      | (67) |      | (139) |      |



8 k € ) ... @ k ' ~ ° K @ U o ' h h k y P A R D A V I M A S @ k

r 8

V pajamos  
 iki 307 mln. Lt 13 mln. Lt (2014 finansiniais metais) 0 h  
 204 32 taip pat

8 401 8 proc.  
 daugiau

8 K u o s e , K a l v a r i j o s s a v  
 planuojama atidaryti 2015



h k - M 5 o ' @ k ' ~ h - ° l b ) O @ k y " 8 @ ° o U o

r

o

8





... y " )  
8 vykdoma Lietuvoje, Latvijoje ir Estijoje.  
r  
tech

Segmento veiklos 97mln. Lt ir buvo 5 karto, nei pernai atitinkamu laikotarpiu  
(149mln. Lt) kio technika h  
Nebelikus E o aramos visose  
" 8 os  
technika lyginamuoju laikotarpiu rinktaoliau  
trak 0 proc., Latvijoje 3,4 karto, Estijoje (25c.) 8 prekybos  
is s o nuo 67 mln. Lt iki 31 mln. Lt nuo 265 iki 168  
U labiausiai Latvijoje kur yginamuoju  
8 ,7 karto

) 0 0  
nuo 56,3 mln.

Visatai neigiamai 2 mln. Lt.  
Tikimasi, kad - o

8 pavasariniam 2 500 m

Lietuvoje atidarytas filialas Valmiera Latvijoje taip pat statomas vienas  
Lietuvoje.



~ - U 5 o € M @ \ G A M Y B A y M u ...

r  
h 8  
0 h € " r h € " " € " "

Geriausia  
buvo 4,2 t/ha), derlingumas buvo 6,4 t/ha (pernai gauta 5,7 t/ha, Lietuvos vidurkis  
3,4 t/ha), 3,3 t/ha (Lietuvos vidurkis).





8 kiuose laikoms  
 parduotė

) k pieno produkcijos ekspor~~to~~to padavimo kaina krito 20,5 proc., lyginant  
 ais metais

0 pajamas  
 0 t inus su 7 mln. Lt  
 veiklos pelnu 2014 metais K , apskaityto  
 20132014 metais (8 mln. Lt), tuomet 20034 veiklos nuostolis  
 1 mln. Lt.



## MAISTOPRODUKTAI

r veiklos segmenta pima : k

8 (Latvija) , o  
 o (Latvija)." o

" o h M 8 nešio, o likusios  
 , ir

rezultatuose jame 2013

h 732 tonas

r prekybos pajamo 0 Segmento veiklos pelno



## KITOS VEIKLOS

r paslaugos tretiesiems asmenims, smulkaus turto pardavimai ir k

r st l nuostoli ankstesniais  
 metais.

4. 7 @V° V o @V @° @ M° r u ° @

7 2,4 mln. Lt ir buvo 50 proc. didesnė nei 2013 2014  
 finansiniais metais (1, 0 h , buvo  
 0

igijimui finansuoti.





5. PINIGINIAI SRAUTAI

8 imus iki 19,8mln.  
 Lt, palyginti su 2014 m. duomenimis, suma padidėjo iki 19,8 mln. Lt (neigiamas pokytis 62 mln. Lt 2014 finansiniais metais).  
 po apyvartinio kapitalo pasikeitimo neigiami pokyčiai 19 mln. Lt (neigiamas pokytis 19,8 mln. Lt 2014 finansiniais metais).  
 2014 m. duomenimis, suma padidėjo iki 19,8 mln. Lt (neigiamas pokytis 62 mln. Lt 2014 finansiniais metais).

† @ IPASKELBTA INFORMACIJA KITIATASKAITINIO  
 0 @ M \ u ° k h @ \ I t ' M @ ° @

† @ - r ° @ h ° @ M A C I J A u ° @ V 7

h asdaq  
 t V

|                           |         |                     |        |
|---------------------------|---------|---------------------|--------|
| 20140916<br>09:00:34 EEST | o " 0 8 | Kita informacija    | Lt, En |
| 20140829<br>09:31:42 EEST | o " 0 8 | -2014 u informacija | Lt, En |
| 20140805<br>09:00:31 EEST | o - " h |                     | Lt, En |
| 20140711<br>10:56:52 EEST | h 8 " h | sandorius           | Lt, En |

M @ u @ I t ' M @ M ° @ u h @ v k l ° ° @ M \ u ° k h l

|          |             |                |  |
|----------|-------------|----------------|--|
| 20140930 | o ) - h     | tarybos nariai |  |
| 20140922 | y ° " 0 0 M |                |  |



|                |                                |     |
|----------------|--------------------------------|-----|
| 20140918       | 0                              |     |
| 2014 m.        | V                              | € " |
| 2014 m. liepos | y ° " ' 0                      | M   |
| 20140826       | UAB O                          |     |
| 20140728       | o - " ' ) V "                  | O   |
| 20140709       | o - " ' "                      | O   |
| 20140701       | h<br>13316<br>sudaro 89,46 pro | M   |

I t ' M O A T A S K A I T I N I O L A I O T A R P I O

|                |           |              |           |
|----------------|-----------|--------------|-----------|
| 2014m. spalio  | V         | € "          | 1 365 000 |
| 2014 m. spalio | y ° " ' 0 | M            |           |
|                | "         | 1 395        | o ' h     |
| 201411-26      | h         | y ° " ' 0    | 7         |
|                | 8         | 8            |           |
| 201411-20      | h         | 2828 iki 656 | o @ "     |



ASMOJŲ  
JURIDINIO ASMENS  
kodas 148030011  
LIETUVA

ataskaitinio laikotarpio pabaigos, t. y. 2011 m. gruodžio 31 d., pateikiama grafike:

## KONTAKTINIAI ASMENYS

UAB "LINAS AGRO"  
J. Tumėnas  
Tel. (85) 507 393  
E. p. [tumenas@linasagro.lt](mailto:tumenas@linasagro.lt)

UAB "LINAS AGRO"  
A. Barauskaitė  
Tel. (8 45) 507 346  
E. p. [a.barauskaite@linasagro.lt](mailto:a.barauskaite@linasagro.lt)